

## BF2-Sicherungseinsätze für Nennspannungen bis 58 V / BF2-Fuse links for rated voltage up to 58 V / BF2-Fusibles pour tension nom. jusqu'à 58 V



Gehäuse / Housing / Corps:  
aus Thermoplast / out of thermoplastic / de matière thermoplastique  
(UL 94-V0, wärmeformbeständig / heat-resistant / résistante à la chaleur)  
Schmelzleiter sichtbar / visible melting element / filament visible

Anschlüsse / Connections / Connexions:  
Kupferlegierung, gal. Sn / copper alloy, gal. Sn / alliage cuivreux, gal. Sn  
2 x Bolzen M8, Abstand 51 mm / 2 x M8 bolts, distance 51 mm / 2 x vis M8, entraxe 51 mm

Anzugsmoment / Starting torque / Couple initial de démarrage:  
12.0 Nm +/- 1Nm

Schaltvermögen / Breaking capacity / Pouvoir de coupure:  
1,000 A, 58 V, DC

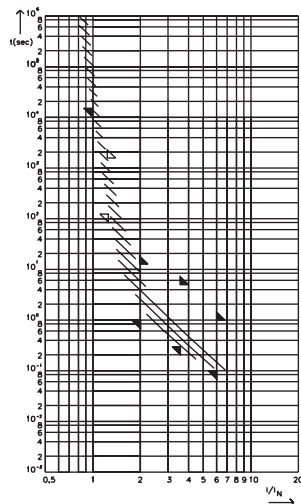
Verpackungseinheit / Packaging unit / Emballage:  
200 Stück / pieces / pièces

Achtung: 1.00 bedeutet die Nummer "Eins" mit zwei Dezimalstellen. 1,000 bedeutet die Nummer "Eintausend" / Note: 1.00 means the number "one" with two decimal places. 1,000 means the number "one thousand" / Attention: 1.00 signifie le numero "un" avec deux decimals. 1,000 signifie le numero "mille"

| Artikel-Nr.<br>Article-No.<br>Réf. d' article | Nennstrom<br>Rated current<br>Intensité nom.<br>$I_N/I_{rat}$ | Kaltwiderstand<br>Coldresistance<br>Res. à froid<br>$R_K$ | Kennfarbe<br>Couleur-code<br>Code couleur | Prüfleitung<br>Test cable<br>Test câble | Spannungsfall<br>Voltage drop<br>Chute de tension |                                  | Schmelzintegral<br>Joule integral<br>Intégral de Joule<br>$I^2t$ |
|---|---|---|---|---|---|----------------------------------|--|
|   |   |   |   |   | ISO 8820<br>max.                                  | U <sub>D</sub><br>PUDENZ<br>max. |  |
| 142.5395.6102                                 | 100 A   | 0.70 mΩ   | Yellow                                    | 16 mm <sup>2</sup>                      | 110 mV  | 110 mV                           | 46,800 A <sup>2</sup> s  |
| 142.5395.6122                                 | 125 A   | 0.52 mΩ   | Green                                     | 16 mm <sup>2</sup>                      | 110 mV  | 110 mV                           | 118,100 A <sup>2</sup> s   |
| 142.5395.6152                                 | 150 A   | 0.42 mΩ   | Orange                                    | 25 mm <sup>2</sup>                      | 110 mV  | 110 mV                           | 113,400 A <sup>2</sup> s   |
| 142.5395.6172                                 | 175 A   | 0.36 mΩ   | White                                     | 25 mm <sup>2</sup>                      | 110 mV  | 110 mV                           | 154,400 A <sup>2</sup> s   |
| 142.5395.6202                                 | 200 A   | 0.34 mΩ   | Blue                                      | 35 mm <sup>2</sup>                      | 110 mV  | 110 mV                           | 288,000 A <sup>2</sup> s   |
| 142.5395.6222                                 | 225 A   | 0.29 mΩ   | Brown                                     | 35 mm <sup>2</sup>                      | 110 mV  | 110 mV                           | 236,000 A <sup>2</sup> s   |
| 142.5395.6252                                 | 250 A   | 0.25 mΩ   | Pink                                      | 50 mm <sup>2</sup>                      | 110 mV  | 110 mV                           | 292,500 A <sup>2</sup> s   |
| 142.5395.6302                                 | 300 A   | 0.21 mΩ   | Grey                                      | 70 mm <sup>2</sup>                      | 110 mV  | 110 mV                           | 486,000 A <sup>2</sup> s   |

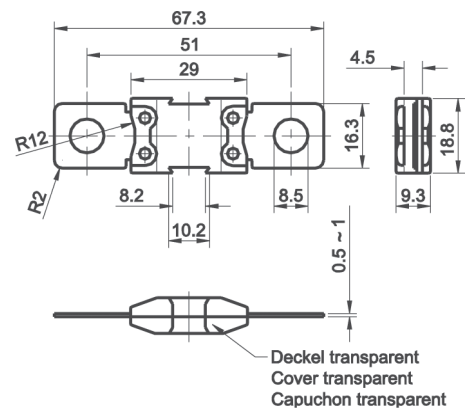
zugehöriger Halter siehe Seite 55, 57 / corresponding holder see page 55, 57 / porte-fusible correspondant voir page 55, 57

### Schmelzeit-Grenzwerte DIN / Pre-arcing time - limits / Temps de fusion limits



|                    |                       | min.           | max.         |
|--------------------|-----------------------|----------------|--------------|
| 1.00 $I_N/I_{rat}$ | 100 A - 250 A<br>300A | 4 h<br>4 h     | -            |
| 1.35 $I_N/I_{rat}$ | 100 A - 250 A<br>300A | 120 s<br>-     | 1,800 s<br>- |
| 2.00 $I_N/I_{rat}$ | 100 A - 250 A<br>300A | 1 s<br>1 s     | 15 s<br>15 s |
| 3.5 $I_N/I_{rat}$  | 100 A - 250 A<br>300A | 300ms<br>300ms | 5 s<br>5 s   |
| 6.00 $I_N/I_{rat}$ | 100 A - 250 A<br>300A | 100ms<br>100ms | 1 s<br>1 s   |

### Maße in mm / Dimensions in mm / Dimensions en mm



### Normen / Specifications / Normes

ISO 8820-5  
UL248 Special Purpose Fuses

$F_1 = 1.25$  (max. Dauerstrom / max. operating current / max. courant permanent:  $0.8 \times I_{rat}$  bei / at / à 23°C)