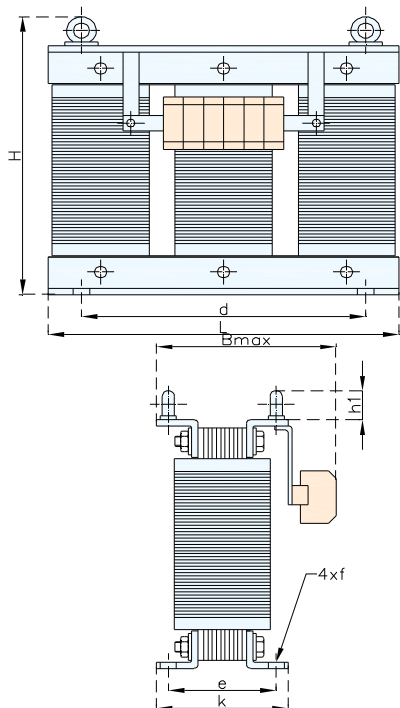




Трехфазные силовые трансформаторы

МОЩНОСТЬЮ ОТ 10 кВА ДО 630 кВА

ET3S



ТЕХНИЧЕСКИЕ ДАННЫЕ:

Исполнение	трансформаторы силовые изготавливаются согласно требованиям ИЕС60726
Класс изоляции	F (стандартно), E, B или H
Степень защиты	ИП00
Класс защищенно.	I
Частота	50 Гц
Напр. пер. обм.	до 1000 В
Напр. втор. обм.	до 1000 В
Токовые клеммы	токовые клеммы, кабельные клеммы либо медные шины

Трансформаторы силовые предназначены для питания энергоемкого электрооборудования, для применения в различных отраслях промышленности.

В стандартном исполнении трансформаторы приспособлены к монтажу с помощью крепежных уголков.

Количество выводов со стороны первичной и вторичной обмоток - по согласованию с получателем.

По желанию трансформаторы могут быть собраны в корпусах со степенями защиты ИР23, ИР44 и ИР54 с возможностью вывода питающих кабелей через сальниковые уплотнения. В стандартном исполнении корпуса покрыты порошковым лаком цвета RAL 7032.

Трехфазные силовые трансформаторы - ET3S

Тип	Мощн. [кВА]	L [мм]	B _{max} [мм]	H [мм]	d [мм]	e [мм]	k [мм]	h1 [мм]	f [мм]	Масса [кг]
ET3S_* - 10,0	10,0	360	260	360	310	155	193	53	11x15	80
ET3S_* - 12,5	12,5	420	280	410	370	166	208	53	11x15	90
ET3S_* - 15,0	15,0	420	290	410	370	181	223	53	11x15	110
ET3S_* - 16,0	16,0	420	290	410	370	181	223	53	11x15	115
ET3S_* - 20,0	20,0	480	310	485	430	200	240	65	13x18	125
ET3S_* - 22,5	22,5	480	310	485	430	200	240	65	13x18	125
ET3S_* - 25,0	25,0	480	310	485	430	200	240	65	13x18	130
ET3S_* - 30,0	30,0	480	320	485	430	210	250	65	13x18	150
ET3S_* - 40,0	40,0	540	380	545	490	240	280	65	13x18	210
ET3S_* - 50,0	50,0	540	400	545	490	240	280	65	13x18	250
ET3S_* - 63,0	63,0	690	410	610	590	220	310	71	13x18	300
ET3S_* - 75,0	75,0	690	440	610	590	240	330	71	13x18	340
ET3S_* - 80,0	80,0	690	480	610	590	260	350	71	13x18	365
ET3S_* - 100,0	100,0	690	500	610	590	270	360	71	13x18	400
ET3S_* - 115,0	115,0	690	540	610	590	290	380	71	13x18	460
ET3S_* - 120,0	120,0	720	550	715	620	280	390	71	17x25	480
ET3S_* - 125,0	125,0	720	550	715	620	290	400	71	17x25	525
ET3S_* - 160,0	160,0	870	550	880	560	290	400	80	17x25	680
ET3S_* - 200,0	200,0	870	590	880	560	330	440	80	17x25	820
ET3S_* - 225,0	225,0	870	610	880	560	350	460	80	17x25	910
ET3S_* - 250,0	250,0	870	630	880	560	370	480	80	17x25	980
ET3S_* - 315,0	315,0	975	650	1020	620	400	500	100	17x25	1280
ET3S_* - 400,0	400,0	975	670	1020	620	420	520	100	17x25	1460
ET3S_* - 500,0	500,0	1050	660	1100	650	430	540	122	17x25	1750
ET3S_* - 630,0	630,0	1050	680	1100	650	450	560	122	17x25	2080

* - для трансформаторов в морском исполнении W/3 необходимо в обозначении прибавить букву "M"

Примечание:

Производитель оставляет за собой право введения изменений, связанных с непрерывным процессом совершенствования изделий. По предварительному согласованию возможно исполнение изделия в измененной версии.

Производитель:

ELHAND TRANSFORMATORY

42-700 Lubliniec, ul. PCK 22

tel.: (34) 353 17 10, (34) 351 32 20, fax: (34) 356 40 03

http://www.elhand.pl e-mail: info@elhand.pl

