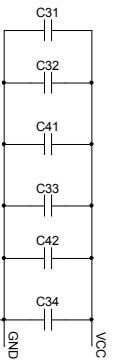
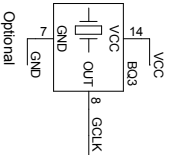


Справ. N	Первое применение
----------	-------------------

Инва. N подл.	Подпись и дата	Взам. инв. N	Инва. N дубл.	Подпись и дата
---------------	----------------	--------------	---------------	----------------

PA0	1	I/O	DD7	I/O	100	I/O-14
PA1	2	I/O		I/O	99	I/O-15
PA2	3	I/O/PD1		I/O	98	I/O-16
PA3	4	I/O		GND	97	I/O-17
VCC	5	VCCIO		I/O	96	I/O-18
TD1	6	TD1		I/O	95	I/O-19
PA4	7	I/O		I/O	94	I/O-19
PA5	8	I/O		VCCINT	93	VCC
PA6	9	I/O		OE2	92	GND
PA7	10	I/O		OE1	91	RESET
PAE	11	I/O		GCLR	90	GND
PAE	12	I/O		GCLK	89	GCLK
PAE	13	I/O		GND	88	GND
PE2	14	I/O		GCLK3	87	GND
PE2	15	I/O		I/O	86	I/O-20
PE3	16	I/O		I/O	85	I/O-21
TMS1	17	TMS		VCCIO	84	VCC
PC7	18	I/O		I/O	83	I/O-22
VCC	19	I/O		I/O	82	I/O-23
PC6	20	I/O		I/O	81	I/O-24
PC6	21	I/O		I/O	80	I/O-25
PC4	22	I/O		I/O	79	I/O-26
PC4	23	I/O		I/O	78	I/O-27
PC3	24	I/O		I/O	77	CE1
PC2	25	I/O		I/O	76	GND
PC1	26	I/O		I/O	75	TD01
PC0	27	I/O		TD0	74	PCC2
GND	28	GND		I/O	73	PCC3
RD	29	I/O		I/O	72	PCC1
WR	30	I/O		I/O	71	PCC0
PD6	31	I/O		I/O	70	PCC5
PD7	32	I/O		I/O	69	PCC5
I/O-12	33	I/O		VCCIO	68	VCC
I/O-11	34	I/O		I/O	67	PCC7
VCC	35	I/O		I/O	66	WR
I/O-10	36	I/O		I/O	65	RDD
I/O-9	37	I/O		I/O	64	TCK1
I/O-8	38	I/O		I/O	63	MA0
I/O-8	39	I/O		I/O	62	MA1
GND	40	GND		I/O	61	GND
VCC	41	VCCINT		GND	60	MA2
I/O-7	42	I/O		I/O	59	MA3
I/O-6	43	I/O/PD2		I/O	58	MA4
I/O-5	44	I/O		I/O	57	MA5
GND	45	GND		I/O	56	PCC8
I/O-4	46	I/O		I/O	55	PCC6
I/O-3	47	I/O		I/O	54	PCC4
I/O-2	48	I/O		I/O	53	VCC
I/O-1	49	I/O		VCCIO	52	MA7
I/O-0	50	I/O		I/O	51	MA6

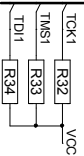
1508PQ



MA0	12	MA0	DD6	VCC	32	VCC
MA1	11	MA1				
MA2	10	MA2				
MA3	9	MA3				
MA4	8	MA4				
MA5	7	MA5				
MA6	6	MA6				
MA7	5	MA7				
PCC0	27	AV		I/O0	13	PA0
PCC1	26	A8		I/O1	14	PA1
PCC2	23	A9		I/O2	15	PA2
PCC3	23	A10		I/O3	16	PA3
PCC4	23	A11		I/O4	18	PA4
PCC5	28	A12		I/O5	20	PA5
PCC6	3	A13		I/O6	20	PA6
PCC7	31	A14		I/O7	21	PA7
PCC8	2	A16				
WR	29	WE				
RDD	24	OE				
CE1	22	CE1				
VCC	30	CE2				
				GND	16	GND

AST/C1024
Optional

TCK1	1	XP13
GND	2	
TD01	3	
VCC	3	
TMS1	5	
I/O-12	6	
I/O-11	7	
I/O-10	8	
I/O-9	9	
GND	10	



I/O-14	1	XP14
I/O-15	2	
I/O-16	3	
I/O-17	4	
I/O-18	5	
I/O-19	6	
I/O-20	7	
I/O-21	8	
I/O-22	9	
I/O-23	10	
I/O-24	11	
I/O-25	12	
I/O-26	13	
I/O-27	14	
GND	15	
VCC	16	

GND	1	XP15
VCC	2	
V0G	3	
I/O-0	4	
I/O-1	5	
I/O-2	6	
I/O-3	7	
I/O-4	8	
I/O-5	9	
I/O-6	10	
I/O-7	11	
I/O-8	12	
I/O-9	13	
I/O-10	14	
I/O-11	15	
I/O-12	16	
I/O-13	17	
	18	
	19	
	20	
	20	IDC20 Optional

Version 1.2

Имя	Диск	Имя	Диск	Имя	Диск	Имя	Диск	Имя	Диск	Имя	Диск
Evaluation board										Диск	2

Копировать

Формат А2