

## AS-mega64/mega128/megaM

### Платы AS-mega64, AS-mega128, AS-megaM

Платы серии AS-mega представляют собой контроллеры на базе микросхем ATmega64/ATmega128 с набором периферийных устройств. Платы предназначены для разработки (макетирования) проектов на базе AVR-микроконтроллеров, также могут быть использованы в качестве управляющего контроллера целевой системы. Плата AS-mega64 является базовой в семействе. Остальные платы являются ее расширением.

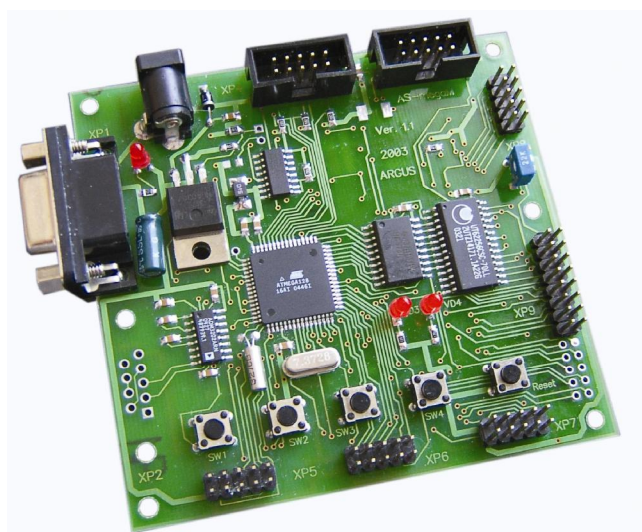
*Плата AS-mega64 имеет следующие аппаратные ресурсы:*

- микроконтроллер ATmega64/ATmega64L;
- стабилизатор напряжения питания на базе микросхемы LM317;
- 4 пользовательские кнопки и кнопка "Reset";
- штыревой разъем для подключения внешних аналоговых сигналов;
- разъем типа VH-10 для загрузки ПЗУ памяти программ и данных;
- разъем типа VH-10 для подключения эмулятора AT JTAGICE;
- разъем типа DRB-9FA (интерфейс RS232);
- штыревые разъемы для подключения внешних сигналов к портам В, С и D контроллера;
- штыревой 16- контактный двухрядный разъем для подключения цифробуквенного ЖКИ.

*На плате предусмотрено место для распайки следующих компонентов:*

- внешнее ОЗУ данных 32 кБ - микросхема 62256 в корпусе SOIC28 или SOJ28;
- регистр-защелка 74HC573 в корпусе SOIC20;
- микросхема ПЗУ серии AT45 - DataFlash - в корпусе TSOP28;
- стабилизатор напряжения 3,3 В – микросхема ADP3309;
- двухканальный 8/10/12-разрядный ЦАП - микросхема AD5302/5312/532;
- дополнительный разъем типа DRB-9FA (интерфейс RS-232).

### Отличия плат AS-mega128 и AS-megaM от платы AS-mega64:



#### Плата AS-mega128

- штатно устанавливается микросхема ATmega128/ATmega128L.

#### Плата AS-megaM

- штатно устанавливаются микросхема оперативной памяти 32кбайт и регистр-защелка.

**Официальный дистрибьютор фирмы ATMEL в России: ООО «АРГУССОФТ Компани»**

129085, Москва, проспект Мира 95; тел.: (495) 221-0130 многоканальный; факс: (495) 221-0137  
191023, Санкт-Петербург, ул. Бабушкина, д.3, оф. 315. тел.: (812) 567-1847 факс: (812) 567-1849  
620219, Екатеринбург, ул. Первомайская, д.104, оф. 206/5; тел.: (343) 378-32-42; факс: (343) 378-32-41  
630090, Новосибирск, ул. Советская, 65; тел.: (383) 227-1155 факс: (383) 222-40-31  
E-mail: [atmel@argussoft.ru](mailto:atmel@argussoft.ru) Интернет: [www.argussoft.ru](http://www.argussoft.ru) <http://atmel.argussoft.ru>

---

## AS-mega64/mega128/megaM

### Характеристики платы

- питание от источника +9...+12 Вольт (гнездо со штырем 2,1 мм под стандартный сетевой адаптер);
- напряженье питания микросхем +3,3 или +5 Вольт, устанавливается джампером (опция);
- потребляемый ток – не более 20 мА;
- габаритные размеры - 92x86 мм;
- расположение крепежных отверстий – 84x79 мм.

### Комплект поставки

- плата AS-mega64 (AS-mega128, AS-megaM) с установленными компонентами;
- кабель RS-232 (с прямой распайкой);
- ответная часть разъема питания;
- компакт-диск с текстами программ.

### Содержимое компакт-диска

- принципиальная схема платы в формате pdf;
- техническое описание платы;
- исходный код и HEX-файлы примеров программ для микросхемы ATmega64/ATmega128;
- демонстрационная программа для компьютера Asmega\_demo.exe;
- технические описания микросхем, входящих в состав платы;
- пакет программ AVR Studio фирмы ATMEL, (текстовый редактор, ассемблер и отладчик);
- 45-дневная версия Си-компилятора ICC AVR фирмы ImageCraft;
- описание и программа для внутрисхемного программатора AS2M/AS3M/AS-4.

### Демонстрационная программа

Программа ASmegaM функционирует в среде Windows 2000/XP и позволяет показать работу узлов платы AS-megaM. Функции программы:

- выбор номера COM-порта, к которому подключается плата AS-megaM;
- прием сигнала от АЦП, встроенного в микросхему ATmega64/ATmega128;
- отображение значения напряжения в шестнадцатеричном формате и в Вольтах;
- управление формой и частотой сигнала, формируемого на выходе ЦАП AD5302.

Редакция 2.16 июнь 2008 г.

**Официальный дистрибьютор фирмы ATMEL в России: ООО «АРГУССОФТ Компани»**

**129085, Москва**, проспект Мира 95; **тел.:** (495) 221-0130 многоканальный; **факс:** (495) 221-0137  
**191023, Санкт-Петербург**, ул. Бабушкина, д.3, оф. 315. **тел.:** (812) 567-1847 **факс:** (812) 567-1849  
**620219, Екатеринбург**, ул. Первомайская, д.104, оф. 206/5; **тел.:** (343) 378-32-42; **факс:** (343) 378-32-41  
**630090, Новосибирск**, ул. Советская, 65; **тел.:** (383) 227-1155 **факс:** (383) 222-40-31  
**E-mail:** [atmel@argussoft.ru](mailto:atmel@argussoft.ru) **Интернет:** [www.argussoft.ru](http://www.argussoft.ru) <http://atmel.argussoft.ru>