

Установка USB-драйвера для программаторов AS3/AS3M/AS-4

Операционная система Windows XP, Windows 2000 Professional

Перед использованием программатора AS3/AS3M/AS-4 с USB-интерфейсом нужно установить на компьютер соответствующий драйвер. В данном примере рассмотрена процедура установки драйвера для программатора AS3. Для остальных программаторов драйверы устанавливаются аналогично.

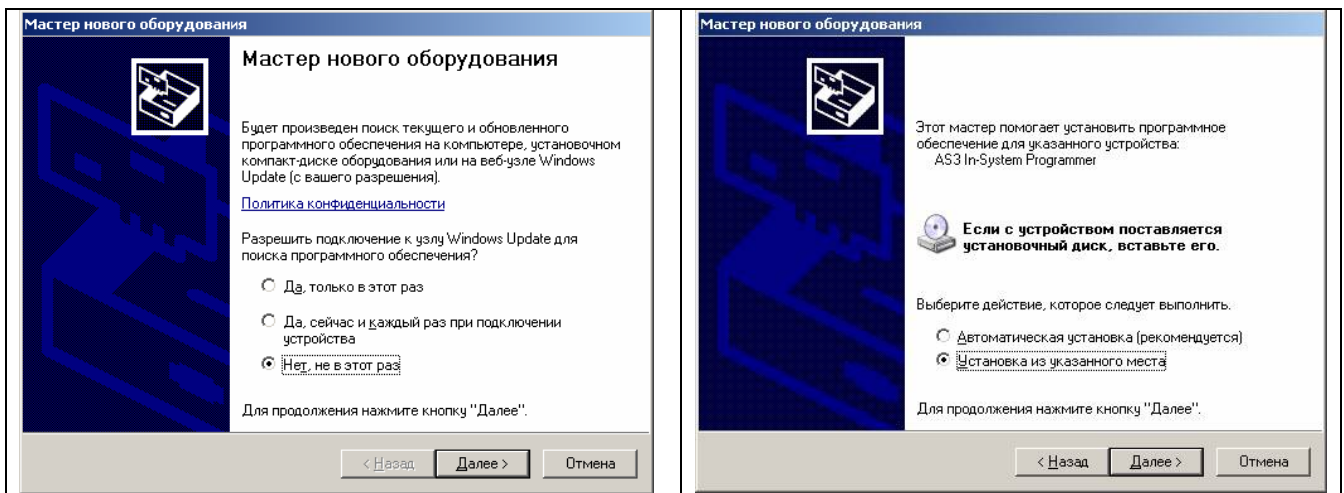
Внимание: если на компьютере установлен драйвер предыдущей версии, его необходимо деинсталлировать через «Панель управления».

Порядок установки драйвера

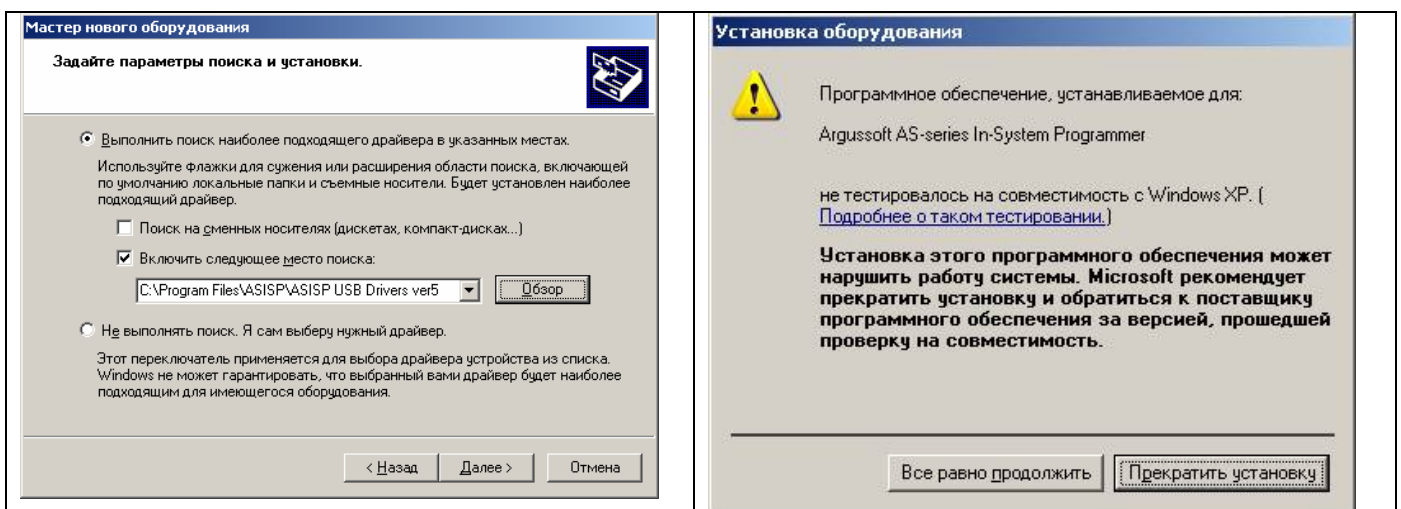
- подключить программатор к компьютеру через USB кабель.

Операционная система обнаружит новое устройство и запустит программу-установщик.

Нужно выбрать опцию «Установка с указанного места» и указать месторасположение файлов.



В данном примере файлы драйвера предварительно скопированы на жесткий диск в каталог c:\program files\ASISP\ASISP USB Drivers ver5.



Официальный дистрибьютор ATMEL в России: ООО «АРГУССОФТ Компани»

129085, Москва, проспект Мира 95; тел.: (495) 221-0130 многоканальный; факс: (095) 221-0137

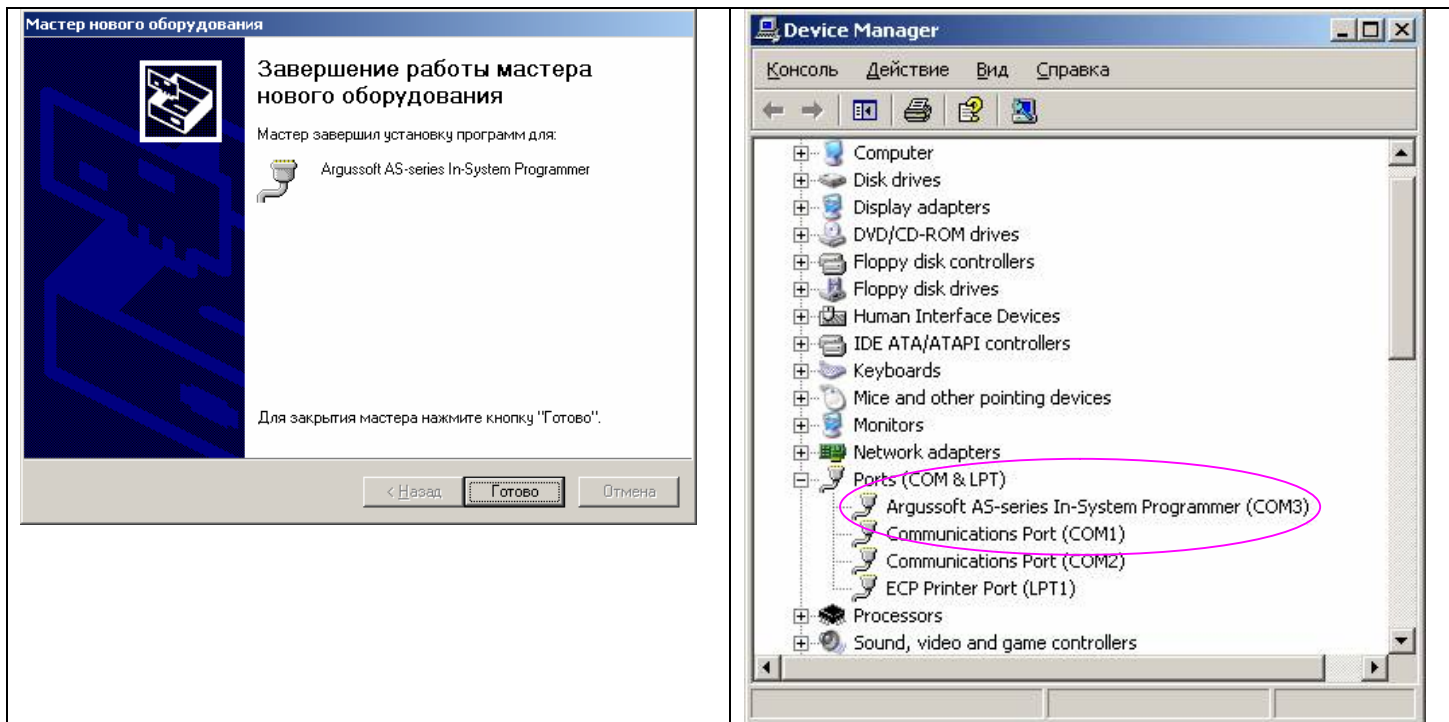
E-mail: atmel@argussoft.ru

Интернет: <http://atmel.argussoft.ru> www.argussoft.ru

Данный драйвер не сертифицирован у Microsoft, однако его работа проверена на большом числе компьютеров.

- нажать кнопку «Все равно продолжить».

Операционная система установит драйвер «Argussoft AS-series In-System Programmer»



В окне Control Panel/System/Device Manager нужно проверить, какой виртуальный COM-порт занимает драйвер (этот порт может иметь различный номер на разных компьютерах, в зависимости от ранее установленных драйверов). В данном примере драйвер занял порт COM3.

Номер порта следует установить в окне «Настройки программатора» программы ASISP.

